

Wir bauen in Ihrer Nähe.

AMTLICHE MITTEILUNG

Ausbau Pottendorfer Linie Straßensperren Johann Wurth Gasse

Die Vorarbeiten für die Straßenerneuerung der Johann Wurth Gasse und Bahngasse haben mit der Verlegung der neuen Trinkwasserleitung begonnen. Für die Hauptarbeiten sind im April und Mai 2018 Straßensperren vorgesehen. Auf den folgenden Seiten finden Sie die Details. Zu den Sperren im Mai erhalten Sie eine gesonderte Information.

VORINFORMATION

Sommer-Sperre der Pottendorfer Linie Samstag, 30.6. bis Sonntag, 2.9.2018

Um den Ausbau der Pottendorfer Linie planmäßig voranzutreiben, wird die Strecke zwischen den Bahnhöfen Wien Blumental und Ebreichsdorf im oben genannten Zeitraum gesperrt. Ein Schienenersatzverkehr mit Bussen wird eingerichtet.

Wozu?

Das Bauvorhaben bringt barrierefreie, moderne Bahnhöfe und die Voraussetzung für ein dichteres Reiseangebot für tausende PendlerInnen. Sie reisen mit 160 bis 200 km/h. Auch der Straßenverkehr profitiert: Alle Eisenbahnkreuzungen auf der Strecke fallen weg. Unterführungen und Straßenbrücken ermöglichen rascheres und sicheres Vorankommen für den Individualverkehr.

Haben Sie Fragen?

Wenden Sie sich bitte an unseren Ombudsmann unter 0664/88 69 41 25 (Montag – Donnerstag 8:00 – 15:00 Uhr, Freitag 8:00 – 12:00 Uhr). Informationen finden Sie auch unter infrastruktur.oebb.at/pottendorferlinie, oder Sie besuchen uns in der Infobox neben dem Bahnhof Achau: Laxenburger Straße 2, 2481 Achau. Schriftliche Anfragen richten Sie bitte an projektinformation@oebb.at. Fahrplanauskünfte erhalten Sie unter der Telefonnummer 05-1717 sowie unter www.oebb.at.

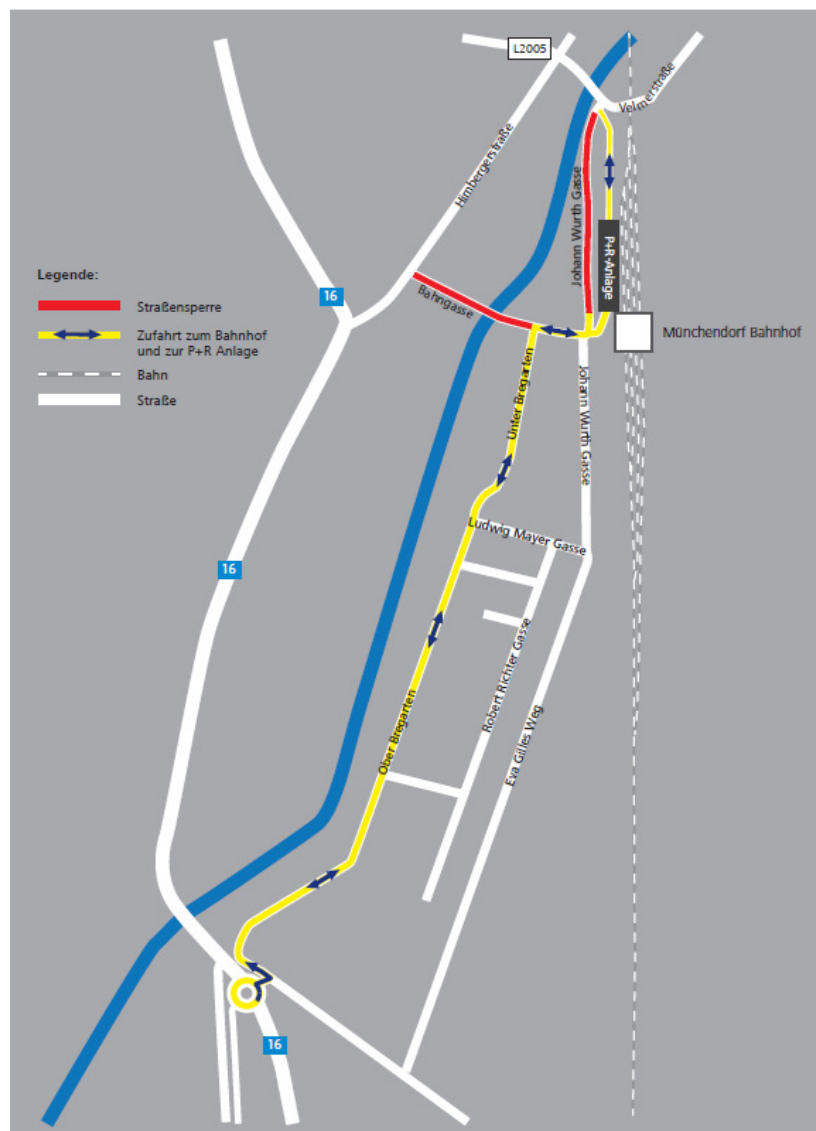
Wir bauen in Ihrer Nähe.

AMTLICHE MITTEILUNG

Wir bauen für Sie eine moderne, umweltfreundliche Bahn.

Straßensperren der Johann Wurth Gasse

Ab Freitag, 6. April bis Mittwoch, 18. April 2018 – Totalsperre der Johann Wurth Gasse zwischen Velmerstraße und Johann Wurth Gasse Nr. 5

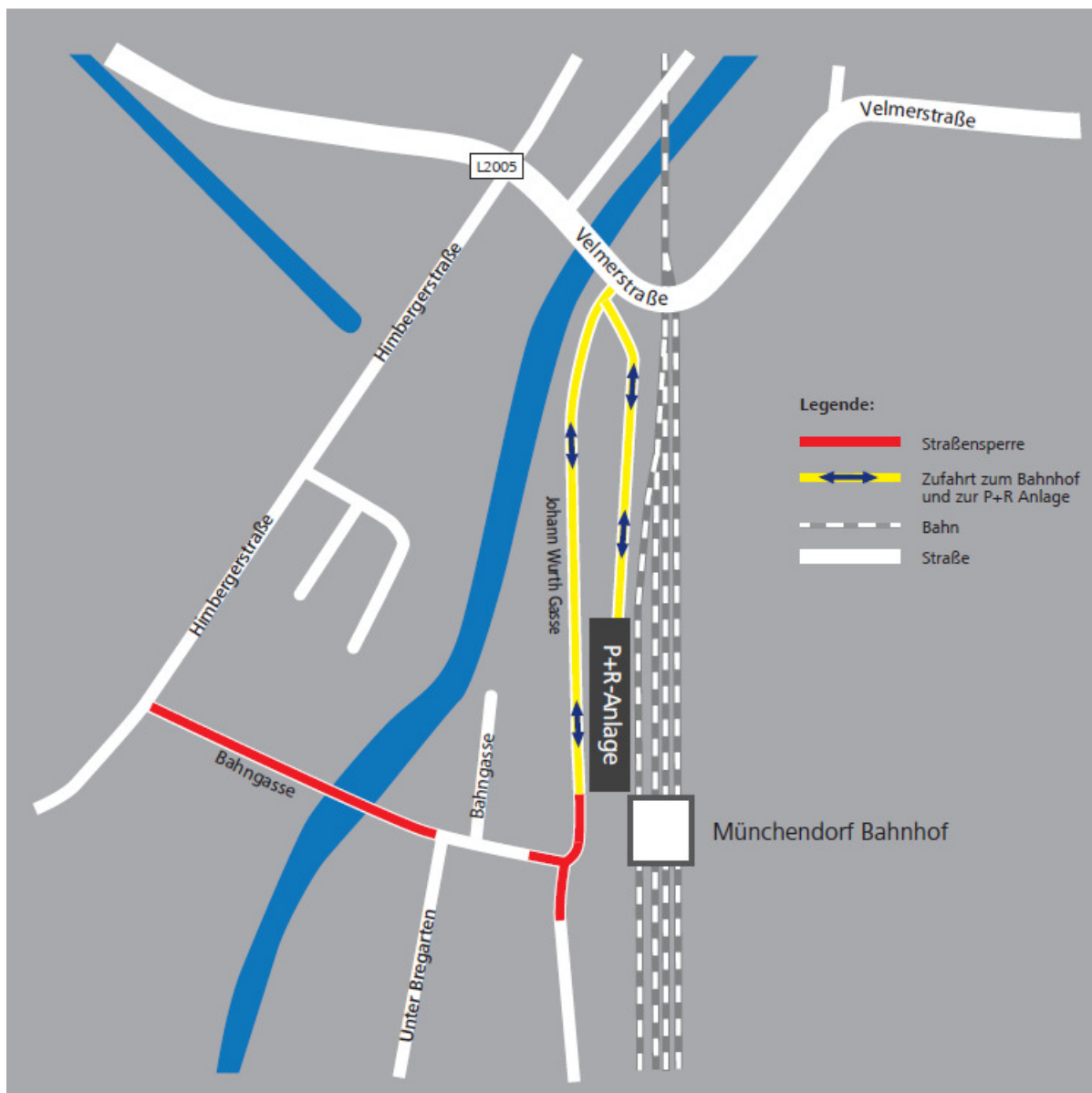


Die Erreichbarkeit des Bahnhofs und der P&R-Anlage erfolgt durch die Unter Bregarten Straße/Zufahrt über Kreisverkehr B16 oder über die provisorische Zufahrtsstraße von der Velmer Straße. Die Bahngasse ist aufgrund der Brückensanierung weiters bis 1. Juni für PKWs gesperrt (für Fußgänger seit 26. Februar geöffnet).

Wir bauen in Ihrer Nähe.

AMTLICHE MITTEILUNG

Ab **Mittwoch, 18. April bis Freitag, 27. April 2018** – **Totalsperre der Johann Wurth Gasse zwischen Nr. 5 und Nr. 7 inkl. Kreuzung zur Bahngasse**



Die Erreichbarkeit des Bahnhofs und der P&R Anlage erfolgt durch die Velmerstraße L2005. Bitte beachten Sie in jeder Phase die Hinweisschilder vor Ort.